

acción empresarial

Susana Alonso, junto a otros expertos de la Universidad Francisco de Vitoria, proponen un modelo original que potencia el encuentro de coaching y garantiza el crecimiento personal y profesional.

COACHING DIALÓGICO



- **Coordinadora:** Susana Alonso • **LID Editorial Empresarial**
- **Colección:** Acción Empresarial • **Precio:** 19,90 euros
- **Precio ebook:** 11,99 euros • **ISBN:** 9788483568248
- **Formato en centímetros:** 15x22 cm • **Encuaderación:** Rústica
- **Número de páginas:** 352

Los autores

Susana Alonso Pérez es licenciada en Geografía e Historia y MBA por el Instituto de Empresa. Es directora de la Escuela de Coaching Dialógico del IDDI de la Universidad Francisco de Vitoria. Ha dirigido los equipos de investigación para la creación del modelo de Coaching Dialógico y su programa de Certificación. Es coach dialógica profesional, ejecutiva y de equipos así como formadora y consultora en liderazgo, por ello ha diseñado y dirigido programas de liderazgo y coaching en diversas empresas del Ibex 35 de nuestro país.



Álvaro Abellán-García Barrio es doctor en Humanidades con una tesis sobre Teoría Dialógica de la Comunicación, profesor y vicedecano de Innovación docente en la Facultad de Comunicación de la Universidad Francisco de Vitoria, periodista y coach dialógico. Es autor del blog www.dialogicalcreativity.es. Su colaboración ha sido decisiva en la fundamentación antropológica del modelo de *coaching* dialógico.

José Ángel Agejas Esteban es periodista, profesor de Ética y Humanidades, doctor en Filosofía por la Universidad de Barcelona y diplomado en Humanidades. A su vez cuenta, entre otros, con un master en Doctrina Social de la Iglesia (U. Pontificia de Salamanca) y es DEA en Ciencias de la Información por la Universidad San Pablo-CEU. También es profesor invitado en las Universidades de la Red Anáhuac (México). Su colaboración ha sido decisiva en la fundamentación antropológica del modelo de *coaching* dialógico.



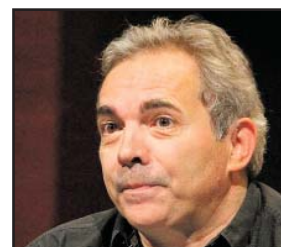
Natalia Márquez Amilibia es licenciada en Psicología por la Universidad Autónoma de Madrid, diplomada por el Instituto Internacional de Boston. PDG del IESE de la Universidad de Navarra y Directora del IDDI, Instituto de Desarrollo Directivo Integral, de la Universidad Francisco de Vitoria donde trabaja en liderazgo en el Programa de Certificación en Coaching Dialógico. Lleva veinte años trabajando en programas de transformación para empresas del Ibex 35.

Nadia Peeters es licenciada en Filología Germánica, miembro de ICF Internacional e ICF España y *coach* profesional acreditada por ICF. También es subdirectora del Área de Certificación en Coaching Dialógico del IDDI de la Universidad Francisco de Vitoria así como formadora y supervisora. Formada en *coaching* sistémico y de equipos, aporta una visión relacional y sistémica al modelo de *coaching* dialógico.



Pilar Revuelta Blanco es psicoanalista por la International Federation of Psicoanálisis, miembro didacta del Centro Psicoanalítico de Madrid y coach por la Tavistock Institute y el IDDI, Instituto de Desarrollo Directivo Integral de la Universidad Francisco Vitoria. Asimismo es formadora y socia fundadora de Asociación Española de Coaching Ejecutivo.

Juan Carlos Álvarez Campillo es licenciado en Psicología por la Universidad de Oviedo y máster en Dirección de RRHH. Además, formado en Coaching con Marshall Goldsmith y Richard Boyatzis. En los últimos años, es pionero en la introducción y divulgación del coaching deportivo en España habiendo dirigido los primeros programas de la Universidad Francisco de Vitoria, RFEF y COE.



También ha colaborado **Carmen Martínez Fernández**.

Índice

Prólogo de Natalia Márquez Amilibia y Susana Alonso Pérez
Agradecimientos
Introducción

1. Principios básicos y actitudes del Coaching Dialógico

1. Definición y principios básicos del Coaching Dialógico
2. Actitudes del coach dialógico

2. Método del Coaching Dialógico

1. Introducción
2. Objetivos del Coaching Dialógico
3. Pautas metodológicas para la actuación del coach

3. Ámbitos del Coaching Dialógico y competencias del coach

Ámbito del Sentido

Ámbito del Ser

Ámbito del Camino

Ámbito de las Relaciones y Sistemas del cliente

Competencias del coach dialógico

4. Antropología de referencia para el Modelo de Coaching Dialógico

1. Presentación: el asombro como punto de partida
2. El cansancio de una civilización y la emergencia cultura
3. La identidad antropológica subyacente
4. El sujeto inteligente y la realidad
5. Transición. La aspiración personal y su horizonte de cumplimiento
6. Conclusión: el sujeto logrado

Epílogo

La obra

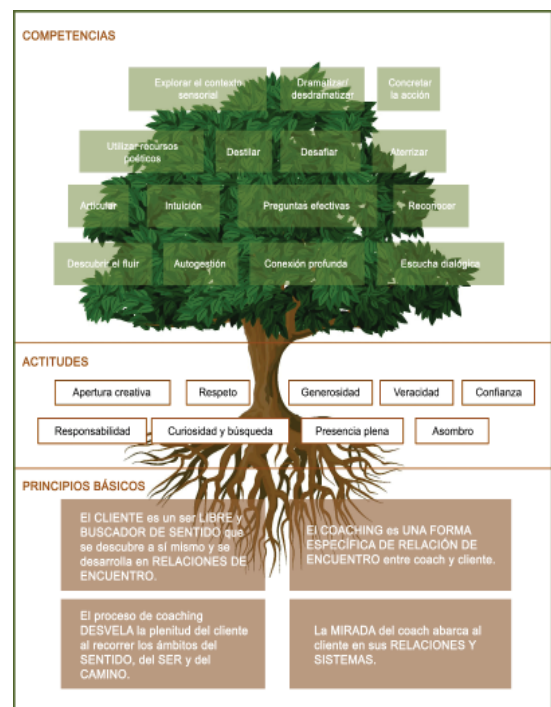
Tienes en tus manos un libro producto de casi cuatro años de investigación, un libro que profundiza en el ámbito del *coaching* demostrando que todavía quedaba mucho por decir en este campo. *Coaching Dialógico* ofrece un nuevo modelo, que pretende abordar e impulsar el desarrollo de la persona de una forma global, teniendo en cuenta sus relaciones y su entorno. El modelo que ha dirigido Susana Alonso desde el **Instituto de Desarrollo Directivo Integral (IDDI)** de la Universidad Francisco de Vitoria junto a un equipo de expertos está basado en un trabajo multidisciplinar entre psicólogos, *coaches* y filósofos.

Un modelo de *coaching* que propone **una metodología nueva fundada sobre los principios del pensamiento realista y dialógico**. Un modelo que apuesta por la fuerza del encuentro como clave del *coaching* y en el asombro como actitud básica en la relación con el *coachee*.

Así, *Coaching Dialógico* se caracteriza por ser un manual que te ayudará a gestionar el cambio usando el *coaching* como herramienta. Este modelo **recoge influencias de sectores diversos** como la filosofía personalista y dialógica, de la psicología humanista y el psicoanálisis, de logoterapia de Viktor Frankl y por supuesto, del propio *coaching*.

Una obra que va **especialmente dirigida a cualquier persona que se plantee el reto de su propio desarrollo y el desarrollo de las personas a las que dirige**. También a *coaches* ya en activo que quieran descubrir un nuevo modelo que les permita realizar un *coaching* más integral, en el que poder abordar sin miedo retos y desafíos de mayor envergadura.

En definitiva, una obra que pretende compartir una forma particular y concreta de hacer *coaching* desde un fundamento antropológico que **sitúa el foco en la relación y el encuentro**. «Creemos que solo abarcando toda las dimensiones de la persona, incluida la relacional, podemos acompañar a alguien en su crecimiento», apuntan los autores en el prólogo.



El árbol de principios básicos, actitudes y competencias del coaching dialógico

Citas Elogiosas

«El objetivo del coach es ayudar al coachee a encontrar su misión, su sentido y, con ellos, su propia fuerza para trazar el camino hacia la consecución de su reto, superando sus limitaciones y asumiendo en primera persona la responsabilidad que eso implica. Trasladar las competencias del *coaching* a la dirección de personas da como resultado un estilo directivo motivador y de alto rendimiento».

Mar Garre del Olmo
Directora de Personas y Comunicación Interna de Línea Directa

«Ha sido transformador para mí. En el ámbito personal sin duda, y de cara a cualquier ser humano que viva los pequeños y grandes retos de su día a día también. Es una magnífica vía, apoyo, fuerza y descubrimiento natural del encuentro con las personas».

Ana Rebate
Business Excellence Manager de Roche Farma, S.A.

«En lo personal lo he incorporado en todos los sistemas de mi vida y los resultados son extraordinarios; y en la actividad como coach me siento con una enorme energía transformadora para ayudar a los demás».

Daniel Kumpel
CEO del Grupo SMS España



Para más información:
laura.diez@lideditorial.com
beatriz.raso@lideditorial.com
91 372 90 03

